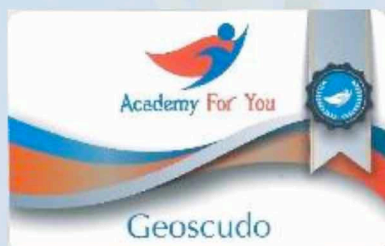


## Academy For You

**PERCORSO DI FORMAZIONE ACCADEMICO:**

**CONSULENTE DI DISPOSITIVI  
ANTI ELETTROSMOG**



# Corso *online* per Consulente di Dispositivi Anti Elettrosmog

Iscrizione gratuita su <http://www.med-systems.it/lavora-con-noi/>

## **Programma del corso:**

- Cos'è l'elettrosmog;
- Quali sono i rischi biologici da esposizione prolungata ad Elettrosmog;
- Come possiamo proteggere il nostro organismo;
- Test di Kinesiologia;

Durata del corso online: 56 minuti



**Dopo il corso richiedere il questionario conclusivo per ottenere l'attestato di "Consulente di Dispositivi Antielettrosmog"**

## **Per avere l'incarico di vendita è necessario:**

- Sottoscrivere il contratto di collaborazione per la divulgazione e vendita con Med-Systems;
- Associarsi gratuitamente all'**Academy For You** per la formazione.

## **Medicina quantistica:**

Con il termine "medicina quantistica" indichiamo un nuovo tipo di medicina vista con l'ottica della fisica quantistica, che è quella parte della fisica che indaga la realtà nel campo dell'infinitamente piccolo.

L'essere umano è costituito di materia ed energia. Ogni cellula del nostro organismo, tramite il suo DNA che funziona come un trasmettitore-ricevitore, emette e può ricevere segnali frequenziali e tutte le cellule dell'organismo sono in continua e istantanea comunicazione fra di loro e si scambiano messaggi elettromagnetici con precisi effetti biologici.

Tutto questo costituisce un sistema di autoregolazione continua, i cui dati viaggiano in continuazione tra le cellule per mantenere un equilibrio dinamico che si adatta alle modificazioni interne ed esterne e rappresenta equilibrio e salute.

**I Biomagneti al silicio L.A.M.<sup>®</sup>, da noi commercializzati, riducono notevolmente le problematiche che l'Elettrosmog, sia di origine artificiale che naturale crea all'essere umano, alla fauna e a tutto l'habitat.**



*I Biomagneti vengono venduti anche sul negozio online dedicato ai dipendenti della POLIZIA DI STATO, DELLA GUARDIA DI FINANZA E DELLO STATO MAGGIORE DELLA DIFESA (Carabinieri, Esercito Italiano, Aeronautica Militare, Capitaneria di Porto, Croce Rossa Militare, Corpo delle Infermiere Volontarie della Croce Rossa Italiana, personale civile del Ministero della Difesa, in servizio e in congedo e ai relativi famigliari)*

## **AVVERTENZE GENERALI A RIGUARDO DEI BIOMAGNETI AL SILICIO L.A.M.<sup>®</sup>**

Tutti i Biomagneti del Centro L.A.M.<sup>®</sup> sono conformi alla Direttiva del Parlamento Europeo e del Consiglio 2001/95/CE del 3 dicembre 2001 recepita con D.lgs. 172 del 21 maggio 2004, vengono prodotti con tecnologia totalmente italiana e sono registrati come Parafarmaci.

La validità di tutti i Biomagneti L.A.M.<sup>®</sup>, se conservati nelle opportune condizioni, è pari ad anni 10 minimo garantiti, escluso Focus che lo è per minimo anni 5 sempre garantiti, e per il loro funzionamento non servono né manutenzione o costi aggiuntivi. Si tenga presente inoltre che se il compratore non fosse soddisfatto del funzionamento dei prodotti della linea L.A.M.<sup>®</sup> da lui acquistati, otterrà, entro 15 giorni dalla data di acquisto, la restituzione totale di quanto speso, recandosi presso il rivenditore che glieli ha venduti, con i prodotti integri e il relativo scontrino fiscale. Nel caso invece di acquisto on-line le spese di spedizione sono a carico del richiedente che può avvalersi del diritto di recesso. Quanto dichiarato non è sostitutivo di diagnosi o parere medico e i Biomagneti non sono prodotti elettromedicali o farmaci.

Si tenga presente che i supporti non curano o guariscono gravi patologie, ma sono comunque utili in quanto riducono in maniera importante la possibilità di subire delle alterazioni o dei danni, sia per l'uomo che per il suo habitat, a causa dell'elettrosmog. Inoltre non presentano alcun tipo di controindicazione o effetti collaterali nocivi. Si consiglia comunque di utilizzare sempre qualsiasi tipo di strumento elettrico od elettronico, che funziona a corrente o a batteria, per il solo tempo strettamente necessario.

Tutto quanto dichiarato sulla funzionalità dei biomagneti lo si è desunto dalle innumerevoli sperimentazioni mediche, soggettive e oggettive, tutte documentate, che si sono svolte su e da centinaia di persone.

Perché i biomagneti svolgano appieno la loro funzione devono rimanere integri e va considerato il loro raggio d'azione. Se i biomagneti vengono a contatto con acqua dolce o salata non cessano di funzionare. Possono essere spostati in altri siti a piacere e anche se vengono tenuti a contatto l'un con l'altro non vengono alterati in quanto continuano a svolgere appieno la loro singola funzione. I biomagneti si posizionano senza doversi curare della scritta su di essi eventualmente impressa. Si realizzano a richiesta biomagneti specifici per: volumi, portate e raggi d'azione diversi da quelli standard con costi da definire.

Il produttore non si assume nessuna responsabilità se i biomagneti vengono utilizzati in maniera impropria. Tutti i biomagneti possono essere smaltiti come normali rifiuti urbani.

# Dispositivo Geoscudo

Academy For You



Geoscudo

*Biomagnete al silicio antielettrosmog, a forma di carta di credito, con raggio d'azione di mt. 3. Il Geoscudo disgrega i cluster(grumi) presenti nel carburante, favorendone una miglior combustione con conseguente risparmio sui consumi.*

*È un prodotto multifunzione che serve per normalizzare tutti i prodotti che si assumono per via orale (alimenti, bevande, farmaci, rimedi omeopatici, fito o floriterapici,*

*integratori, ecc), alteranti per l'organismo in quanto ossidati a causa dell'elettrosmog ambientale. Migliora la vivibilità dei luoghi dove si soggiorna o si dimora e la loro azione combinata fa sì che il supporto sia utilizzabile in diverse situazioni.*



*Anche le apparecchiature ultrasonografiche e in generale tutti gli elettromedicali, in quanto apparecchiature elettriche / elettroniche, emettono campi magnetici di disturbo per il corpo umano (elettrosmog).*



*Il dispositivo Geoscudo, essendo un Biomagnete al Silicio attivato con la tecnologia Geolam, è in grado di aiutare l'organismo a contrastare gli effetti negativi dell'inquinamento elettromagnetico, riducendo il dispendio di energia del corpo.*

***In omaggio a chi sottoscrive un contratto di manutenzione ordinaria biennale per il proprio strumento ecografico***

**Prezzo: € 12,00**

Periodo di funzionamento: 12 mesi

## **Descrizione e modalità d'uso**

Biomagnete al silicio antielettrosmog, a forma di carta di credito, con raggio d'azione di mt. 3 a palla, da utilizzare quando si assumono prodotti per via orale (alimenti, bevande, farmaci, etc...) alteranti per l'organismo in quanto ossidati a causa dell'elettrosmog. Geoscudo funziona anche se tenuto nel portafoglio.

È un prodotto multifunzione poiché composto da un biomagnete specifico denominato CIBUS PLUS, che serve per normalizzare tutti i prodotti che si assumono per via orale, e dal biomagnete GEOS che migliora la vivibilità dei luoghi dove si soggiorna o si dimora, e la loro azione combinata fa sì che il biomagnete sia utilizzabile in diverse situazioni come ad esempio:

1. Posto sulla tavola migliora le proprietà organolettiche e nutrizionali dei cibi e nel contempo agisce anche sui commensali che stanno all'interno del suo raggio d'azione, riducendo in essi le problematiche psicofisiche che si vengono a creare a causa dell'elettrosmog. Ciò porterà ad una migliore digestione ed assimilazione, e ad un ridursi delle intolleranze alimentari. Si raccomanda anche di assumere ogni prodotto salutistico (farmaci, rimedi naturali, etc... ) stando all'interno del raggio d'azione del biomagnete.
2. Poggiato sul comodino della stanza da letto favorisce il riposo poiché GEOS agisce positivamente sulle persone che dormono. Questo perché durante il sonno il corpo compie un'attività rigenerativa ma è più vulnerabile in quanto viene a mancare la compensazione solare, (n. b: il raggio d'azione di mt. 3 a palla copre tutta la superficie di un letto matrimoniale).
3. Volendo lo si può utilizzare sul posto di lavoro, dove magari si assumono caffè, snack, merendine, etc..., e dove sono costantemente presenti fonti emananti elettrosmog artificiale (computer, cordless, scanner, router wifi, fax, etc...). La stessa cosa si può fare se si guarda la TV, sgranocchiando magari qualcosa, o quando si gioca con i videogame.
4. Posizionandolo all'interno della propria autovettura si ottengono gli stessi benefici che si vengono ad avere con il biomagnete TRAVEL.

Chiaramente GEOSCUDO è trasportabile per cui, se si pranza da amici o al ristorante si può farne uso, stupendo magari le altre persone, con il semplice test degustativo qui sotto descritto:

Stando ben all'interno del raggio d'azione del supporto (mt. 3 a palla), versate in un bicchiere, scegliendo tra queste bevande: un po' di vino (bianco o rosso non importa), olio, birra, coca cola, o caffè o the non zuccherati, dopodiché assaggiate memorizzando il sapore e il retrogusto, lasciando all'interno del bicchiere un dito almeno della bevanda prescelta. Uscite poi, con lo stesso bicchiere contenente la stessa bevanda, ben fuori dal raggio d'azione (diciamo a 4 metri almeno) e dopo minimo 5 secondi ripetete la prova degustativa facendo poi un raffronto tra i due assaggi. Noterete una differenza nei sapori che sta a dimostrare che GEOSCUDO nella prima prova ha agito migliorando le proprietà organolettiche e che di conseguenza il prodotto è anche più facilmente digeribile e più facilmente assimilabile, mentre invece nella seconda la bevanda era di nuovo alterata.

GEOSCUDO è registrato come Parafarmaco.

# Focus



## **Biomagnete al silicio L.A.M.® antielettrosmog mod. FOCUS**

*Biomagnete antielettrosmog, da utilizzare in presenza di strumenti emananti elettrosmog artificiale, con raggio d'azione di cm. 200 a palla. Periodo di funzionamento: 5 anni.*

*Il biomagnete è conforme alla Direttiva del Parlamento Europeo e del Consiglio 2001/95/CE del 3 dicembre 2001 recepita con D.lgs. 172, viene prodotto con tecnologia italiana ed è registrato come Dispositivo Medico accessorio di Classe 1 per strumenti elettromedicali, al numero di repertorio 382955, e come parafarmaco con il codice 923417051.*

**Prezzo: € 25,00**

## **Descrizione e modalità d'uso**

Nato e registrato come dispositivo medico accessorio di classe 1, come da Direttiva 93/42/CE, per apparecchiature elettromedicali di piccola e media grandezza, è altrettanto valido per ridurre le eventuali problematiche che si creano quando si utilizzano tutti i tipi di strumenti funzionanti ad energia elettrica che rilasciano elettrosmog artificiale (cellulari, cordless, videogames, computer portatili e da tavolo, ogni tipo di elettrodomestico, router wi-f, scanner, stereo, etc...).

Grazie al suo notevole raggio d'azione di cm. 200 lo si può usare in situazioni particolari. Se ad esempio FOCUS è stato posizionato in maniera stabile sul cellulare e si lavora ad una scrivania su cui sono presenti più fonti di elettrosmog-artificiale (computer, cordless, router wi-fi, fax, etc...), Sarà sufficiente poggiare il cellulare in modo tale da stare ben all'interno del raggio d'azione del biomagnete perché si riducono sensibilmente i disturbi causati dall'utilizzo delle suddette apparecchiature. Se applicato sul cellulare si attenua il surriscaldamento della zona parietale della testa dove viene appoggiato l'apparecchio.

È consigliato a tutti ma in particolare a coloro che utilizzano con continuità gli strumenti sopracitati. È un'etichetta silicea adesiva applicabile su una zona a piacere dell'apparecchio su cui si intende utilizzarla tenendo presente il suo raggio d'azione che è di cm. 200 a palla.

Per una corretta applicazione, pulite accuratamente l'area dove si vuole posizionare FOCUS, dopodiché fissatela premendo su di essa. Nel caso di distacco accidentale la si può riutilizzare fissandola con una normale colla a presa rapida.

## Danni da uso del cellulare Un'altra sentenza a Firenze



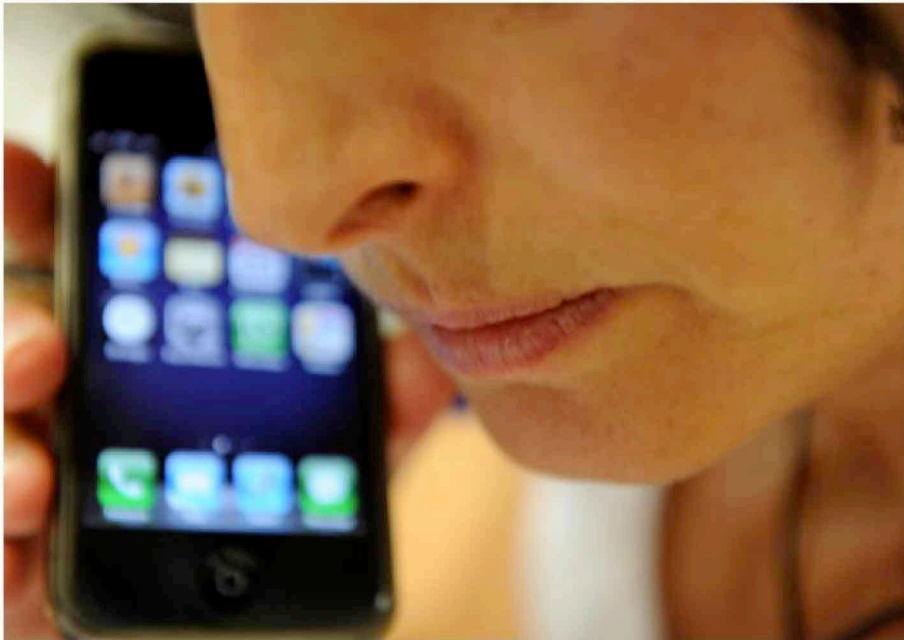
218

Dopo il tribunale di Ivrea, anche quello di Firenze, ha riconosciuto il collegamento tra l'uso non corretto del telefono cellulare e l'insorgere di una malattia al nervo acustico. Lo ha riferito l'avvocato Paolo Maresca che, con il collega Dario Zangara, ha difeso il lavoratore ammalato. Il Tribunale ha infatti condannato l'Inail, proprio come nel caso di Ivrea, ha spiegato il legale, a corrispondere una rendita da malattia professionale ad un addetto alle vendite che per motivi di lavoro ha trascorso, per oltre 10 anni, 2-3 ore al giorno al telefono. Il perito nominato dal tribunale e quello scelto dal lavoratore danneggiato hanno confermato, rileva l'avvocato, «l'elevata probabilità di una connessione tra l'uso del telefono cellulare e la malattia insorta», scientificamente definita un neurinoma dell'ottavo nervo cranico. Bisognerà ora attendere 60 giorni per conoscere le motivazioni della sentenza.

# Tribunale, uso scorretto cellulare causa tumore

Sentenza a Ivrea. Legali, Inail condannata a risarcire dipendente azienda

Redazione ANSA 20 aprile 2017 12:32



TORINO - "Per la prima volta una sentenza riconosce un nesso tra l'uso scorretto del cellulare e lo sviluppo di un tumore al cervello". Lo annunciano gli avvocati Renato Ambrosio e Stefano Bertone, dello studio legale torinese Ambrosio e Commodo.

Il Tribunale di Ivrea ha infatti condannato l'Inail a corrispondere una rendita vitalizia da malattia professionale al dipendente di una azienda cui è stato diagnosticato il tumore dopo che per 15 anni ha usato il cellulare per più di tre ore al giorno senza protezioni.

La sentenza, resa nota oggi dagli avvocati, è dello scorso 30 marzo. Il giudice del lavoro del Tribunale di Ivrea, Luca Fadda, riconosce che il tumore, benigno ma invalidante, contratto dall'uomo è stato causato dall'uso scorretto del cellulare.

"Speriamo che la sentenza spinga ad una campagna di sensibilizzazione, che in Italia non c'è ancora", afferma l'avvocato Stefano Bertone. "Come studio - aggiunge - abbiamo aperto il sito [www.neurinomi.info](http://www.neurinomi.info), dove gli utenti possono trovare anche consigli sull'utilizzo corretto del telefonino".

"Non voglio demonizzare l'uso del telefonino, ma credo sia necessario farne un uso consapevole". Lo afferma Roberto Romeo, dipendente di una grande azienda italiana di 57 anni, a cui il Tribunale di Ivrea ha

riconosciuto una rendita vitalizia da malattia professionale accogliendo il ricorso dei suoi legali. "Ero obbligato ad utilizzare sempre il cellulare per parlare con i collaboratori e per organizzare il lavoro - racconta l'uomo -. Per 15 anni ho fatto innumerevoli telefonate anche di venti e trenta minuti, a casa, in macchina. Poi ho iniziato ad avere la continua sensazione di orecchie tappate, di disturbi all'udito. E nel 2010 mi è stato diagnosticato il tumore. Ora non sento più nulla dall'orecchio destro perché mi è stato asportato il nervo acustico".



# “Cellulare peggio di Hiroshima per rischio tumori”, le motivazioni della sentenza di Ivrea

*Le motivazioni della storica sentenza del giudice del lavoro di Ivrea che ha riconosciuto un nesso tra l'uso scorretto del cellulare e lo sviluppo di un tumore al cervello in un dipendente Telecom.*

29

Consiglia

Condividi

CRONACA ITALIANA

28 APRILE 2017 10:16

di Antonio Palma



L'uso massiccio del cellulare per quanto riguarda il rischio dell'insorgere di tumori è peggio delle bombe atomiche sganciate su Hiroshima durante la Seconda guerra mondiale. È uno dei passaggi chiave della storica sentenza del tribunale del lavoro di Ivrea che ha riconosciuto un nesso tra l'uso scorretto del cellulare e lo sviluppo di un tumore al cervello in un dipendente Telecom. "Il rischio

oncologico per i sopravvissuti alle esplosioni atomiche di Hiroshima e Nagasaki è stato individuato nella misura di 1,39 per tutti i tumori, mentre il rischio individuale per un uso così massiccio e prolungato nel tempo di telefoni cellulari è pari ad una misura di 1,44" ha scritto infatti nelle **motivazioni della sentenza** il giudice Luca Fadda, che nei giorni scorsi ha condannato l'Inail a risarcire il lavoratore.

**Roberto Romeo si era ammalato di un tumore benigno al cervello** dopo aver usato il cellulare per lavoro, in maniera costante per diverse ore al giorno per 15 anni. Nel caso specifico del lavoratore che aveva richiesto l'indennizzo, per il giudice di Ivrea "vi è l'associazione tra un tumore raro e un'esposizione altrettanto rara come l'utilizzo dal 1995 di telefonia cellulare ad elevate emissioni: se ne può inferire che la rarità della doppia circostanza depone per una associazione causale. Senza contare che l'uomo è destrimane e la patologia è insorta nella parte destra".

Il dipendente che aveva scoperto di essere affetto da neurinoma dell'acustico destro nel 2011, infatti, **aveva "utilizzato in maniera abnorme telefoni cellulari nel periodo 1995-2010"**, visto che "coordinava l'attività di 15-20 persone" e con ognuno si sentiva "2-3 volte al giorno, a volte anche di più" e le chiamate "non erano brevissime, della durata di circa 5-10 minuti", ha sottolineato il giudice. Inoltre "nessuno strumento all'epoca era stato fornito al lavoratore per attenuare la sua esposizione alle radiofrequenze (tipo "cuffiette") ed il tutto era aggravato dall'uso frequente di questi primi telefoni cellulari (per circa 5 anni, dal 1995 al 2000, con tecnologia Etacs) all'interno dell'abitacolo di una autovettura", ha concluso il giudice.

# Transmission

---



## **Biomagnete al silicio L.A.M.® antielettrosmog mod TRANSMISSION**

*Il biomagnete è conforme alla Direttiva del Parlamento Europeo e del Consiglio 2001/95/CE del 3 dicembre 2001 recepita con D.lgs. 172 e successivi, viene prodotto con tecnologia italiana ed è registrato come parafarmaco con il codice 923417101.*

*Bracciale con biomagnete antielettrosmog, con raggio d'azione pari a tutto il corpo dell'utilizzatore, per uso personale. L'uso costante di TRANSMISSION riduce sensibilmente le problematiche più frequenti causate dall'elettrosmog quali stress, stati di affaticamento, emicranie, disturbi del sonno e digestivi. Periodo di funzionamento: 10 anni.*

**Prezzo: € 59,00**

### **Descrizione e modalità d'uso**

È composto da una struttura silicea programmata per migliorare la resistenza all'elettrosmog, sia di origine artificiale che naturale, e di conseguenza favorire il benessere psicofisico di chi è esposto ai suddetti campi elettromagnetici. L'uso costante di TRANSMISSION riduce sensibilmente le problematiche più frequenti causate dall'elettrosmog quali stress, stati di affaticamento, emicranie e disturbi del sonno e digestivi. Idoneo per tutti è particolarmente indicato per gli sportivi, per chi ha uno stile di vita dinamico e per gli individui che più subiscono gli effetti nocivi dell'elettrosmog come bambini ed anziani. Inoltre portando il bracciale si migliora organoletticamente tutto ciò che si assume per via orale (alimenti, bevande, farmaci, etc....). A tale proposito le sperimentazioni mediche e soggettive hanno dimostrato che le intolleranze alimentari diminuiscono in maniera importante nelle persone che fanno uso costante di TRANSMISSION. Il cauciù che forma il bracciale può essere tagliato alla misura desiderata in quanto la parte attiva è il perno che non deve essere spezzato o frantumato, pena la cessazione del funzionamento del supporto. Se tra la pelle e il biomagnete si frappone il tessuto di una camicia o di una maglia, il supporto svolgerà comunque il suo compito. Il suo periodo di funzionamento è di 10 anni minimo garantiti.

TRANSMISSION è registrato ed è un Parafarmaco. È prodotto anche sotto forma di ciondolo per animali di qualsiasi taglia, ha lo stesso periodo di durata.

Il laboratorio analisi chimico cliniche e microbiologiche RP Service Medical su commissione dell'azienda Nextree s.r.l. ha effettuato una verifica dell'effettiva efficacia del dispositivo Biomagnete al Silicio Transmission.

La prova dell'efficacia ha incluso l'esame emocromocitometrico e l'osservazione al microscopio ottico di uno striscio di sangue.

A tale scopo si è proceduto nel seguente modo:

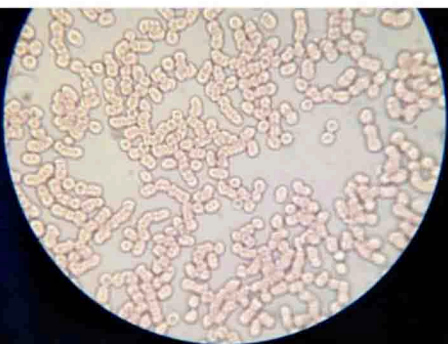
- Prelievo di sangue in soggetto X mai esposto al dispositivo in esame;
- Campionamento per esame emocromocitometrico e striscio di sangue su vetrino;
- Prelievo di sangue in soggetto X esposto al dispositivo in esame per n°2 ore;
- Campionamento per esame emocromocitometrico e striscio di sangue su vetrino.

#### Risultati rilevati:

In seguito all'esposizione al braccialetto Transmission si è rilevato un **aumento di 1 punto percentuale dell'ematocrito HCT** passando da un valore iniziale di 45.6 % a un valore dopo esposizione di 46.7 %; il volume cellulare medio o volume medio dei globuli rossi MCV è risultato aumentato passando da un valore 88.6 fL a 90.4 fL.

L'osservazione degli strisci di sangue al microscopio ha mostrato una **diminuzione dei clusters e degli agglomerati di globuli rossi dopo esposizione** al braccialetto Transmission; anche la forma dei singoli eritrociti appare meglio definita.

Costa Volpino, 15 febbraio 2017



**ERITROCITI CLUSTERIZZATI E NON BEN DEFINITI SENZA BRACCIALETTA**



**ERITROCITI MOLTO MENO CLUSTERIZZATI E BEN DEFINITI DOPO 2 ORE CON BRACCIALETTA TRANSMISSION**



**Sede legale ed operativa:**

Largo Promessi Sposi 7,  
20142 Milano (MI)

- Tel. +39 02 379 20 960
- Cell. +39 348 51 55 969
- Fax +39 06 254 96 187

**Filiale operativa per il Sud Italia:**

Via Germania 23

88900, Crotona (KR)

- Tel. +39 0962 965 025
- Cell. +39 348 51 55 969
- Fax +39 06 254 96 187

---

Mail: [fireuskr@med-systems.it](mailto:fireuskr@med-systems.it) – Web: [www.med-systems.it](http://www.med-systems.it)